



MOSSE SPECIALI

ARROCCO

Il Re in casi eccezionali si può muovere contemporaneamente insieme ad un altro pezzo: la Torre. Questa mossa doppia si chiama **arrocco** (si dice che il Re sta arroccando).

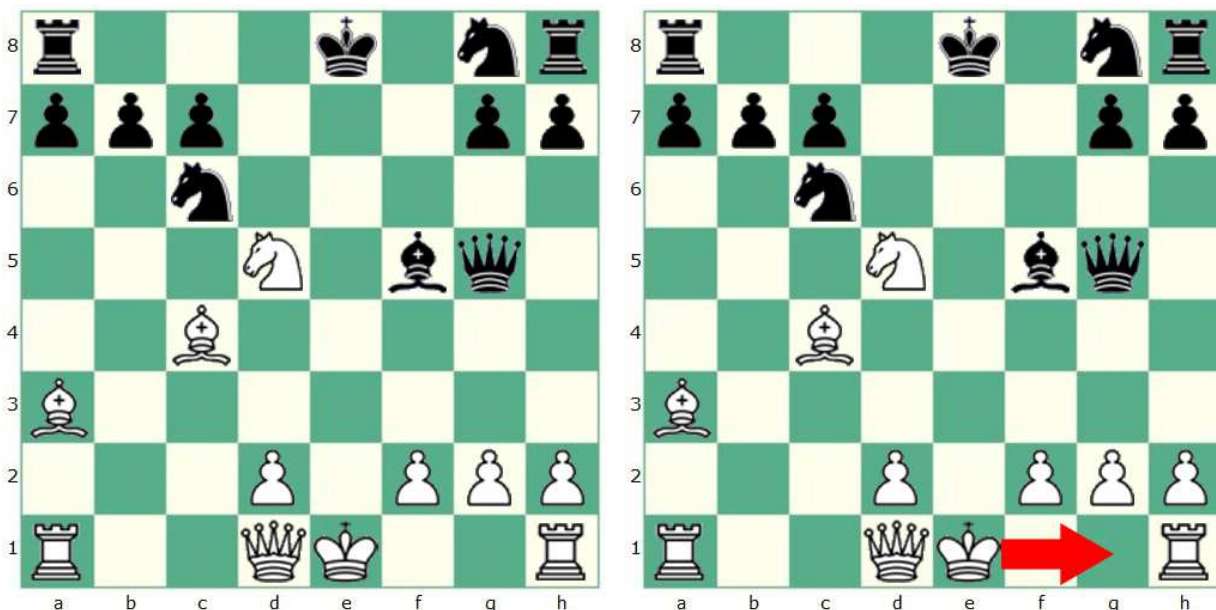
Per effettuare l'arrocco sia il Re che la Torre devono trovarsi nella loro posizione originale (non sono stati mai spostati fino a quel momento) e non devono esserci ostacoli tra loro.

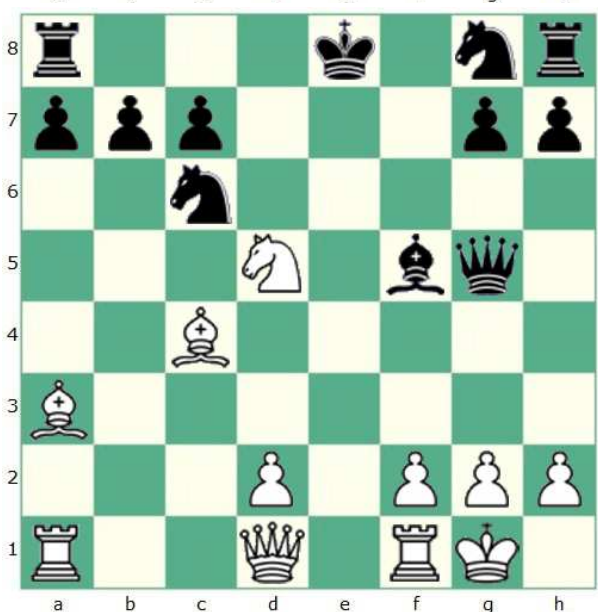
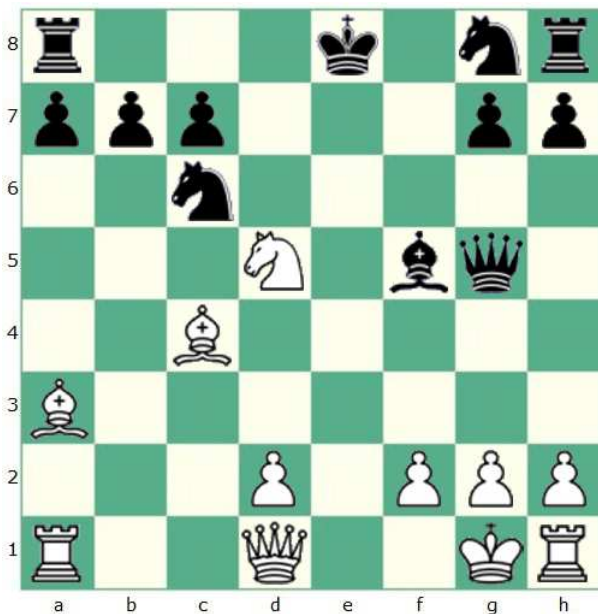
L'arrocco si effettua in questo modo (nella stessa mossa):

- spostato di due case il Re verso la Torre;
- scavalco il Re con la Torre posizionandola al suo fianco.

Posso arroccare con entrambe le torri: l'arrocco con la Torre sul lato di Re si chiama **arrocco corto**; l'arrocco con la Torre sul lato di Donna (la Torre fa un percorso più lungo) si chiama **arrocco lungo**.

Esempio di arrocco corto del Bianco





Non posso arroccare se il Re è sotto scacco o se il Re passa o termina in una casa minacciata dall'avversario!

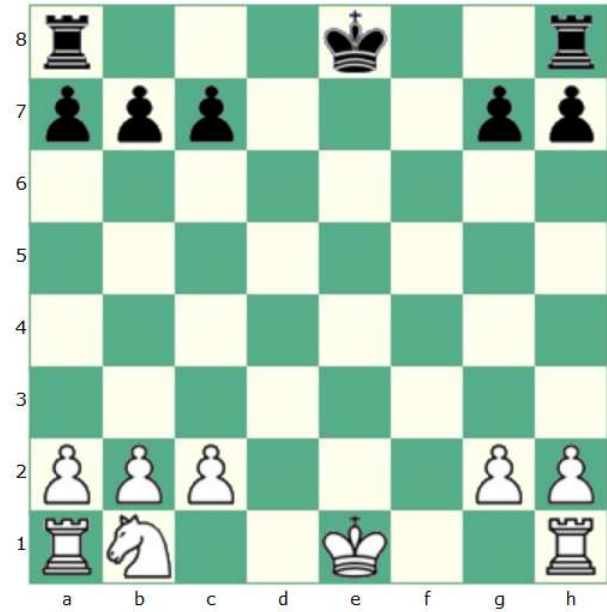
Sia nella notazione algebrica estesa, sia in quella abbreviata l'arrocco viene indicato nella stessa maniera. Infatti per l'arrocco lungo si scrive:

O-O-O

mentre per indicare l'arrocco corto vale la scrittura:

O-O

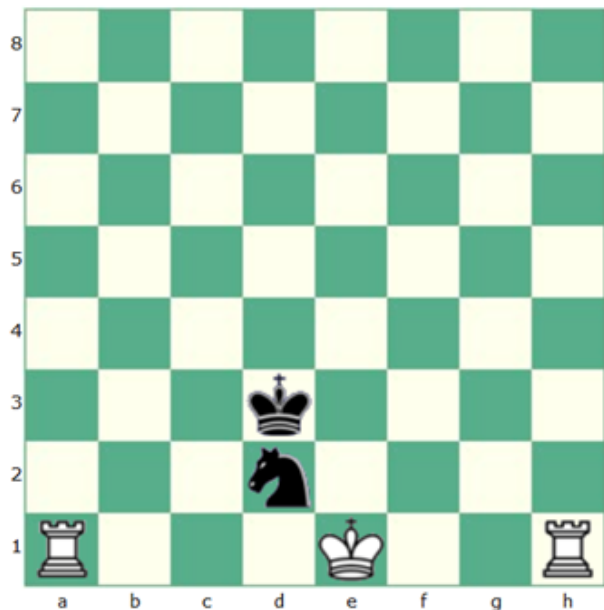
Tocca al Bianco: può arroccare? verso quale Torre?
 Successivamente il gioco passa al Nero: può arroccare?



Nero e Bianco possono arroccare?



Il Re Bianco può arroccare?





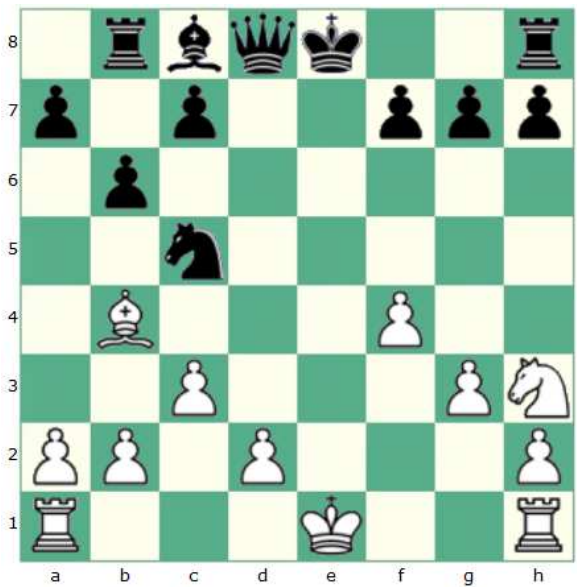
Il Bianco può arroccare corto?

Il Bianco può arroccare lungo?

Il Nero può arroccare corto?

Il Nero può arroccare lungo?

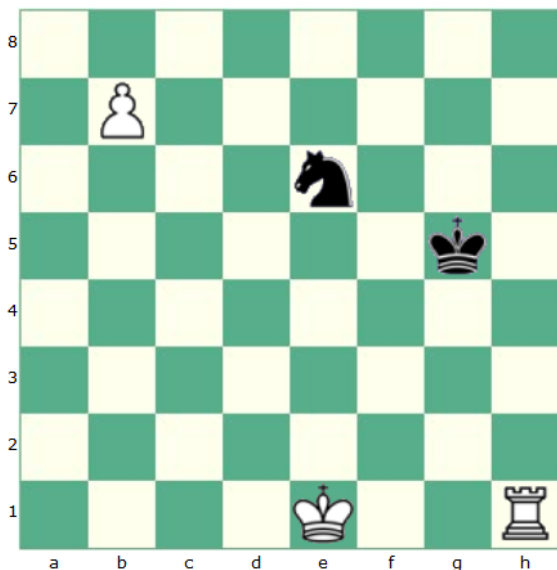
Se ci fosse un Pedone in d6 il Nero potrebbe arroccare lungo?



Può il Nero impedire al Bianco di arroccare?
Se sì, in quanti modi?

LA PROMOZIONE DEL PEDONE

Quando un Pedone raggiunge il fondo della scacchiera, cioè l'ultima traversa, può essere cambiato con un altro pezzo a scelta, in genere la Donna perché è il pezzo più mobile e potente (in gioco quindi ci possono essere anche due o più Donne dello stesso colore). Questo cambio si chiama *promozione del Pedone*.

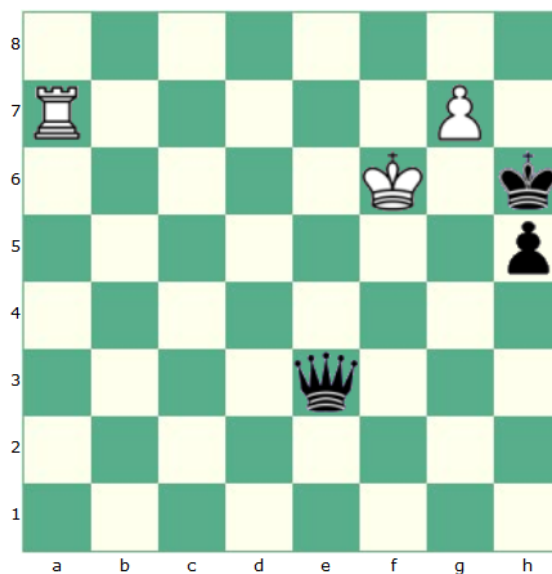


Qual è la migliore mossa del Bianco?

Per esaurire il discorso sulla notazione algebrica delle partite di scacchi bisogna considerare un ultimo caso, quello della promozione di un Pedone. Se, per esempio, un Pedone nero promuove a Donna muovendo dalla casa *b2* alla casa *b1* allora si deve scrivere:

b1=D

Tocca al Bianco, riesce a dare scaccomatto?



LA PRESA AL VARCO DEL PEDONE

Il Pedone è dotato pure di un altro movimento molto particolare: si tratta della *presa al varco*, detta anche *presa en passant*. La presa al varco si può compiere soltanto quando un Pedone avversario ne affianca uno nostro uscendo di **due case dalla fila di partenza**. In tal caso il nostro Pedone può mangiarlo collocandosi nella casa posta alle sue spalle. La presa al varco va effettuata subito dopo l'affiancamento, altrimenti alla mossa successiva si perde il diritto di farla.

Se il Pedone in b2, avanzando di due case, affianca il Pedone nero in b4 il Nero può usufruire della presa al varco catturando il Pedone bianco e posizionandosi in b3 come se avesse mangiato normalmente.

1. b4, a4xb3 e.p.

Se il Pedone bianco in g2 (Pg2) muove in g4?

1. g4, h4xg3 e.p.

